

平成 23 年 11 月 7 日

## 大阪国際交流センターで「外国にルーツを持つこどものための プレスクール」(文化庁委託事業)を開催、参加者を募集します

財団法人大阪国際交流センターでは、平成 24 年 1 月 28 日(土)～3 月 24 日(土)までの毎週土曜日・全 8 回、大阪国際交流センターにて「外国にルーツをもつこどものためのプレスクール」を開催します。

近年、大阪に暮らす外国人の増加とともに、外国にルーツを持つこどもも増えています。こうしたこどもたちが、小学校に入学するにあたって、学習がスムーズに進むよう、そして学校生活に早く馴染めるよう、小学校入学直前の時期に、「プレスクール」を開催し、日本語学習と学校での集団活動等に関するいろいろなきまりを学んでもらいます。

このプレスクールは、平成 22 年度に初めて開催し、7 カ国のべ 34 名のこどもたちが参加、4 月の新学期を前に日本の学校生活について学び、保護者の方からは安心して入学させられるとの感想をいただき、好評でした。

こどもたちの指導には、専門家の指導を受けたボランティアがあたります。

参加対象は来年度の 4 月に小学校に入学予定の、外国にルーツを持つこどもです。十分に日本語が話せない、あるいは理解できないこどもも参加可能です。保護者同伴でどうぞご参加ください。

なお、この事業は文化庁が実施する平成 23 年度「生活者としての外国人」のための日本語教育事業の委託事業として実施されるものです。

- 日 時 平成 24 年 1 月 28 日(土)～3 月 24 日(土)までの毎週土曜日 全 8 回  
※2 月 4 日(土)はお休み  
各回 10:30～12:00 (1 時間 30 分)  
(指導 30 分+休憩 15 分+指導 30 分+復習 15 分)
- 会 場 大阪国際交流センター 交流スペース (大阪市天王寺区上本町 8-2-6)  
(近隣小学校での模擬体験も予定)
- 対 象 平成 24 年(2012 年)4 月に小学校に入学する予定の外国にルーツを持つこども  
(保護者同伴を必須条件とし、保護者にも学校生活について学んでいただきます。)
- 内 容 ①ひらがな、数字等の学習  
②学校生活のきまり(トイレ、授業、朝礼、遠足、給食、掃除など)
- 参加費 無料
- 参加方法 電話、ファックス、ホームページのメールフォームのいずれかで、住所、氏名、  
電話番号、お子さんの生年月日、日本語のレベルを明記のうえ下記申込先まで  
お願いします。

問合せ・申込先

財団法人大阪国際交流センター 情報企画部 「プレスクール」係

〒543-0001 大阪市天王寺区上本町 8-2-6

電話：06-6773-8989 ファックス：06-6773-8421

URL：<http://www.ih-osaka.or.jp/>

## 外国儿童的入学预备班

## 외국인 어린이를 위한 입학전의 준비수업



プレスクールって  
なんですか!?



しょうがっこう ひつ よう にほんご がっこう にゅうがくまえ まな  
小学校で必要な日本語や学校のルールを、入学前に学ぶことで、  
しょうがっこうせいかつ おうえん  
小学校生活がスムーズにスタートできるように応援します。

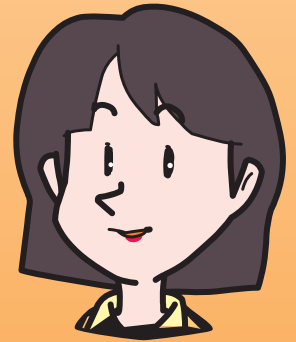
2012年 1月28日~3月24日

まいしゅうどようび  
毎週土曜日10:30~12:00

がつよっか やす  
※2月4日はお休みです。

ばしょ おおさかこくさいこうりゅう  
場所: 大阪国際交流センター

たいしゅう ねんがつしょうがっこうにゅうがくよてい  
対象: 2012年4月に小学校に入学する予定のこども



在入学以前, 有没有  
能让我们轻松而又愉快地  
了解有关学校的情况的地方?

Is there a place where  
children can have fun  
learning about a Japanese  
elementary school?

자녀분을 일본  
초등학교에  
보내는것에 대해  
불안한 점은  
없으신가요?



きと おく  
切り取らずこのままFAXでお送りください。

おおさかこくさいこうりゅう じょうほう きかくぶ あて  
大阪国際交流センター 情報企画部宛 FAX 06-6773-8421

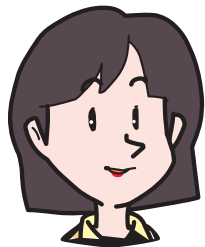
がいこく も  
外国にルーツを持つこどものためのフレスクール

さん か もうし こみ しょ  
参加申込書

ねん がつ にち  
年 月 日

もうしこみしゃ ほごしゃ 申込者(保護者)	じゅうしょ 住所:		
	なまえ 名前:	TEL:	FAX:
さんか 参加する お子さんについて	なまえ 名前:	せいねんがっぴ 生年月日:	ねん がつ にち 年 月 日
	こくせき 国籍:	いえ はな ことば 家で話す言葉:	
	にほんご 日本語のレベル:	<input type="checkbox"/> できる	<input type="checkbox"/> すこしできる

こじんじょうほう てきせつ と あつか ほんもくてき いがい しょう  
いただいた個人情報は適切に取り扱い、本目的以外に使用いたしません。



じゅこうりょう きょうざいひ  
受講料や教材費は  
むりょう  
無料です。

ほごしゃ どうほん  
保護者同伴で  
きてください!



もうしこ といあわ  
お申込み・お問合せ

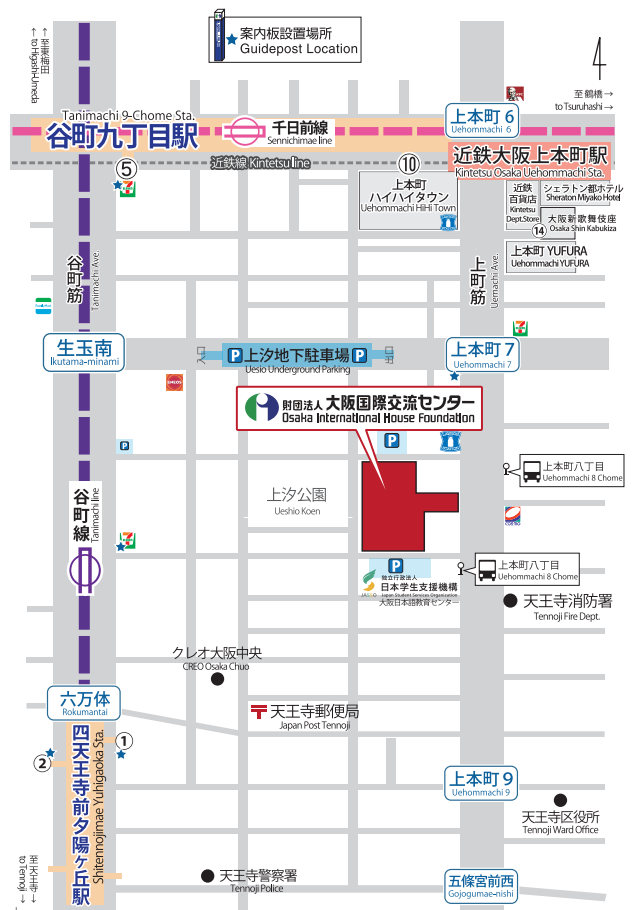
ざい だん ほうじん おお さか こく さい こう りゅう  
財団法人 大阪国際交流センター  
Osaka International House Foundation

じょうほう きかくぶ  
情報企画部

TEL: 06-6773-8989  
FAX: 06-6773-8421

〒543-0001 おおさか してん のうじくうえほんまち  
大阪市天王寺区上本町8-2-6

アクセスマップ



こうつう あんない  
交通案内

- 近鉄: 「大阪上本町」駅地上改札口から⑭号出口 徒歩5分
- 地下鉄: 「谷町九丁目」駅(谷町線 / 千日前線)⑤号または近鉄地下改札口⑩号出口 徒歩10分  
「四天王寺前夕陽ヶ丘」駅(谷町線)  
①号または②号出口 徒歩10分
- 市バス: 62号系統(大阪駅前⇄住吉車庫前)の「上本町八丁目」バス停から徒歩1分

http://www.ih-osaka.or.jp/

ih-osaka

検索