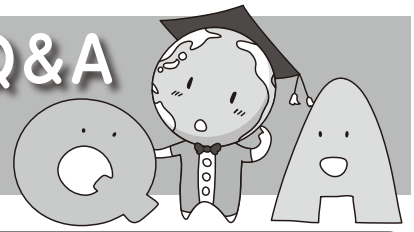


# ボランティア活動 Q&A



## 活動について

**Q: すぐにボランティア活動できますか?**

**A:** 毎月15日までに面談に来ていただければ、翌月から活動出来ます。

**Q: 定期的には活動出来ないんですけど・・・**

**A:** 月1回送る活動紹介を見て申し込んでいただくので、ご都合のいい日を選んで活動してください。

## 日本語指導について

**Q: 日本語指導に興味があるのですが資格が必要でしょうか?**

**A:** はい。しかしそれと同等と認める指導経験があれば、できる活動もあります。

## 通訳について

**Q: TOEIC 730点以上ないと通訳に登録できないのでしょうか?**

**A:** あくまでも目安ですので、必ずしも必要という訳ではありません。スムーズにコミュニケーションがとれる語学力があれば結構です。ただし、登録後に語学スキルチェックを受けていただきます。

## ホームステイ・ホームビジットについて

**Q: 親子で参加できるものはありますか?**

**A:** ホームステイやホームビジットをお勧めします。  
日本にいながら家族ぐるみで外国人と身近に接することが出来るチャンスです。

**Q: ホームステイとホームビジットの違いは何ですか?**

**A:** ホームステイは宿泊を伴うもの、ホームビジットは日帰りでご家庭に招待し、一緒に食事をするなど、様々な経験を通して日本の家庭の生活を紹介していただくプログラムです。  
普段の生活を中心に、滞在者の希望を取り入れて楽しく交流をしていただければと思います。

**Q: ホームステイの受け入れをしたいのですが外国語が話せません。**

**A:** 日本語を勉強している方や話せる方もいますので、日本語でコミュニケーションを図れる場合もあります。

**Q: 受け入れる人は選べますか?**

**A:** 氏名以外、性別・年齢・出身国、食べ物の好みや興味のある事柄などの情報を公開いたします。できるだけご希望に沿った方をマッチングさせていただきます。

**Q: ベジタリアンの食事には自信がないのですが・・・**

**A:** ベジタリアンにもいろいろあります。事前に詳しい情報提供などのサポートをさせていただきますので心配ありません。

**Q: 謝礼金はまったく出ないのですか?**

**A:** 基本的に無報酬ですが、交通費(実費)など活動に伴う費用の一部は依頼団体から支給がある場合もあります。